

动力电池分总成拆卸方法

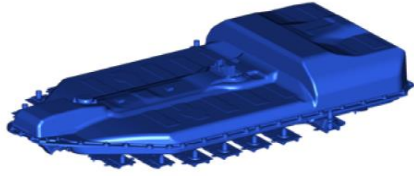
适用车型

UX300e

■ 牵引蓄电池（锂离子电池）的拆卸注意事项

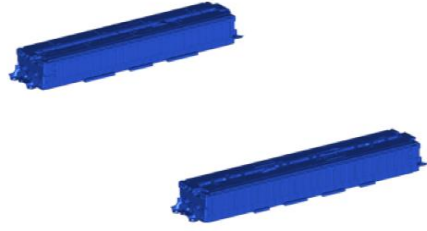
- 作业涉及高压电路的电缆类（橙色）或与高压相关的部件（粘贴有高压警告标志）时，**必须佩戴绝缘手套和护目镜**；
- 拆卸时，**务必使用绝缘工具或经过绝缘防护的工具**；
- 断开的高压连接器（橙色）或拆下的**动力电池端子部位应粘贴绝缘胶带进行绝缘**；
- **请勿切断高压电缆类（橙色）。**

【电池包外观】



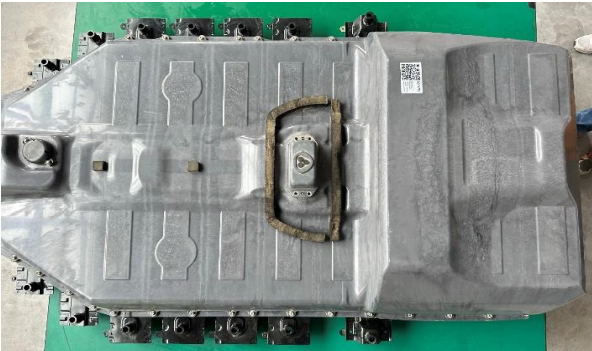
电池包电压： 355.2V

【模组外观】



模组电压： 29.6 V×3个模组, 33.3 V×8个模组

1. 拆卸牵引蓄电池盖

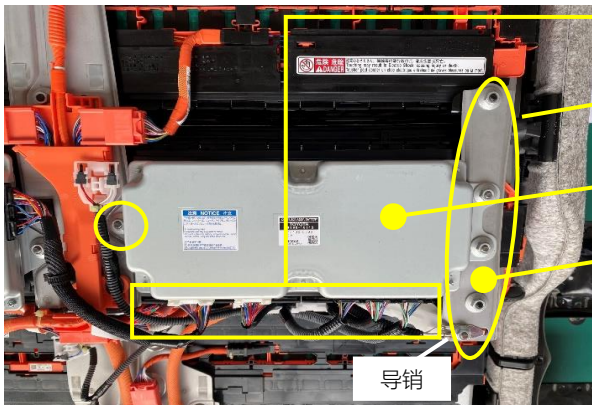


从牵引蓄电池托架上拆下牵引蓄电池盖

- 螺母 [10 mm]: 49个

从牵引蓄电池盖上拆下密封条

2. 拆卸蓄电池ECU总成



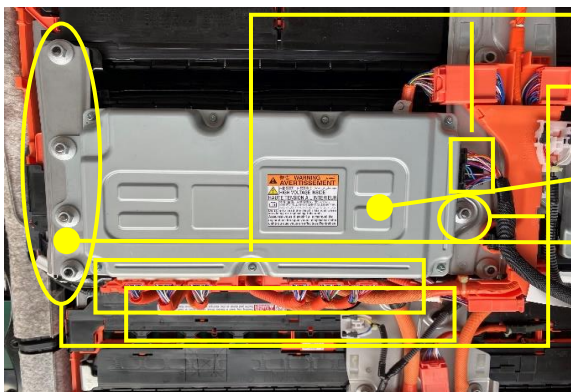
断开5个连接器

从牵引蓄电池盖上拆下6个螺母和分离导销

拆下蓄电池ECU总成

拆下牵引蓄电池盖

3. 拆卸蓄电池电压传感器



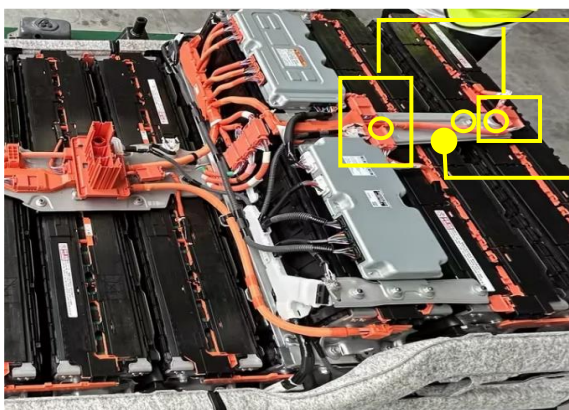
断开7个连接器

从牵引蓄电池盖上拆下5个螺母

拆下蓄电池电压传感器

拆下牵引蓄电池盖

4. 拆卸蓄电池盖

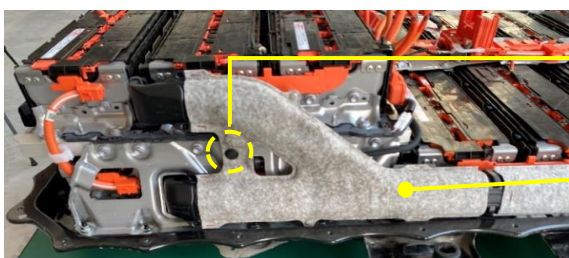


断开3个连接器

拆下3个螺母

拆下牵引蓄电池盖

5. 拆卸牵引蓄电池风管

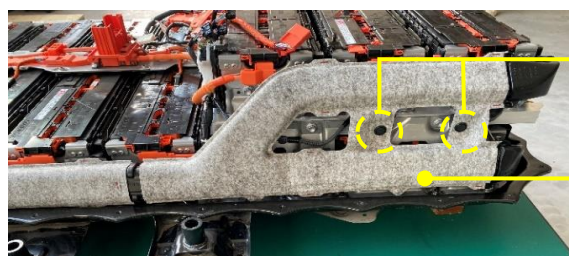


拆下1个卡子

拆下风管



拆下风管



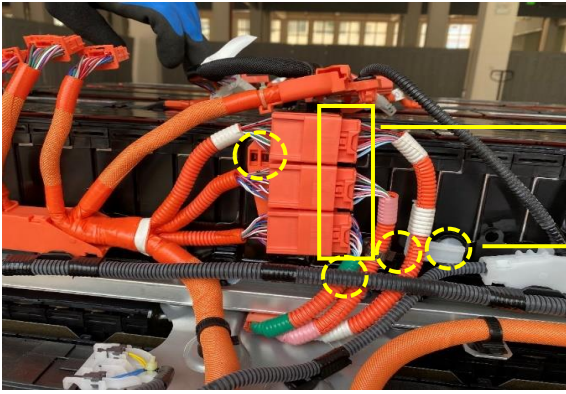
拆下2个卡子

拆下风管



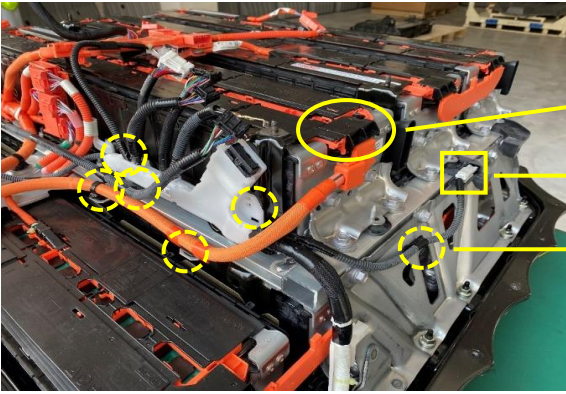
拆下风管

6. 分离线束



断开3个连接器

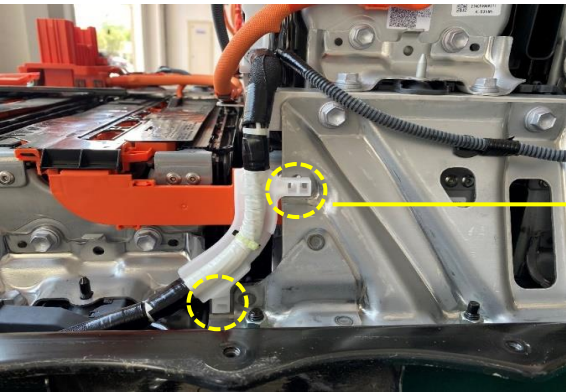
分离4个卡夹



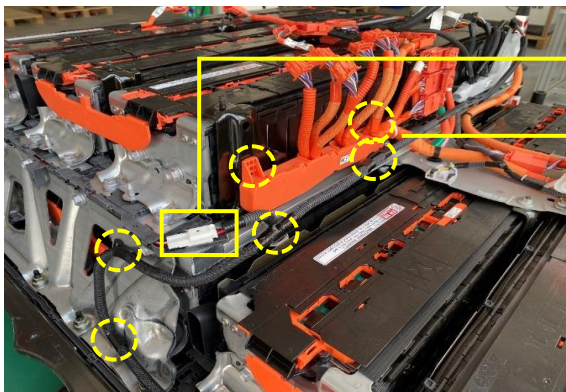
分离2个卡爪并拆卸螺母

断开连接器

分离6个卡夹



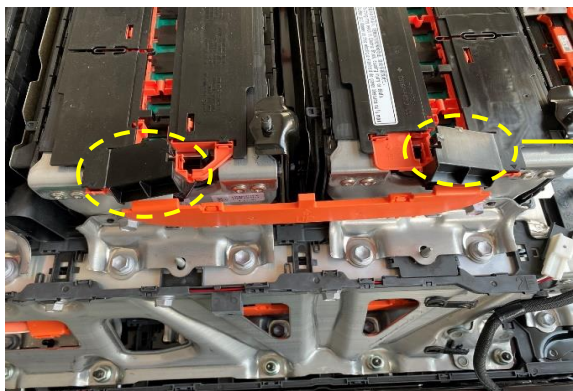
分离2个卡夹



断开连接器

分离6个卡夹

7. 拆卸牵引蓄电池母线



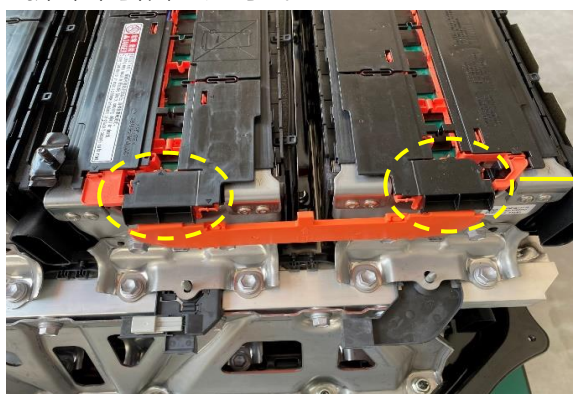
分离4个卡爪



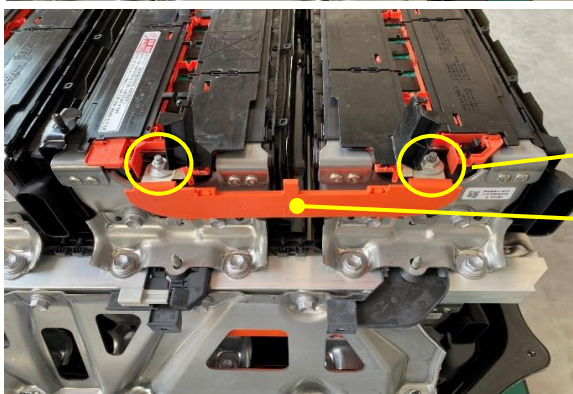
拆下2个螺母

拆下牵引蓄电池母线盒

8. 拆卸牵引蓄电池母线



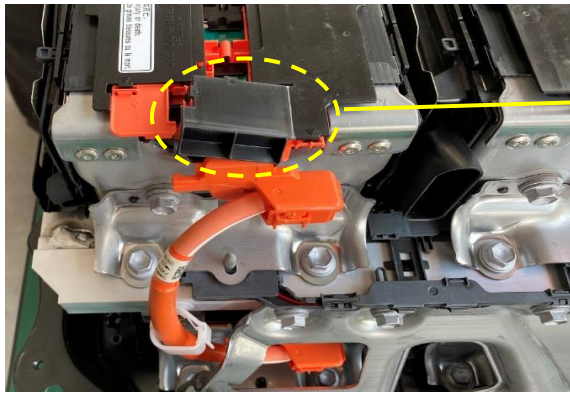
分离4个卡爪



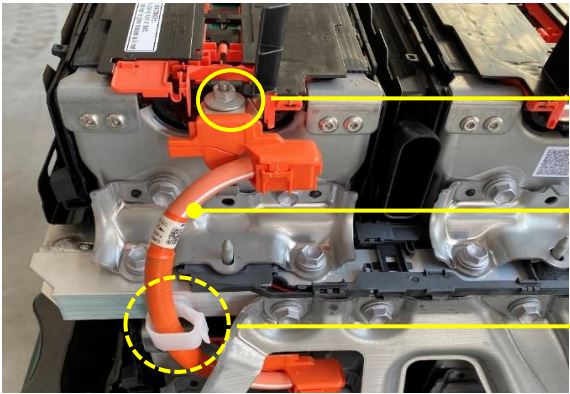
拆下2个螺母

拆下牵引蓄电池母线盒

9. 分离线束



分离2个卡爪

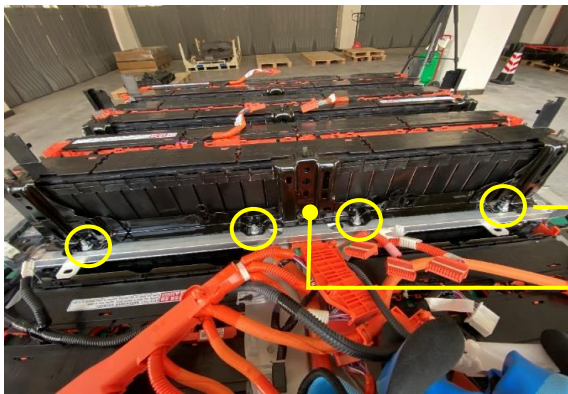


拆下1个螺母

分离线束

分离卡夹

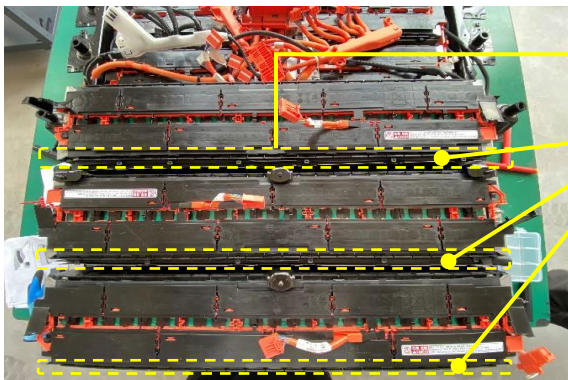
10. 拆卸牵引蓄电池支架



拆下4个螺母

拆下牵引蓄电池支架

11. 拆卸牵引蓄电池风管



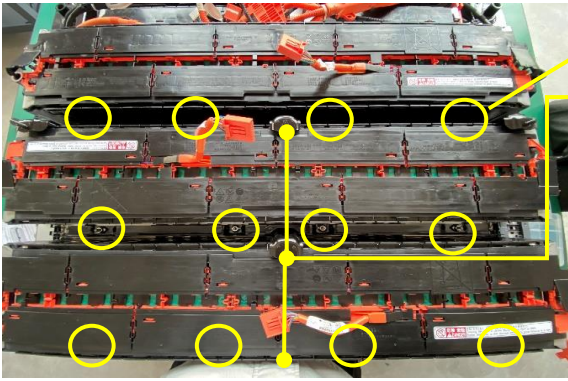
分离卡爪

拆下牵引蓄电池风管，共3个



风管

12. 拆卸牵引蓄电池支架

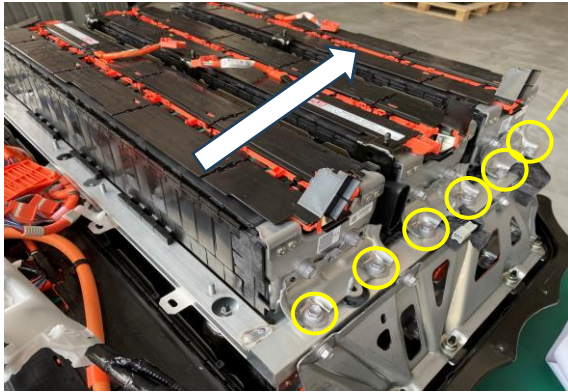


拆下牵引蓄电池支架的螺母

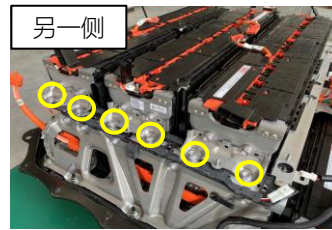
拆下3个牵引蓄电池支架



13. 拆卸牵引蓄电池模组

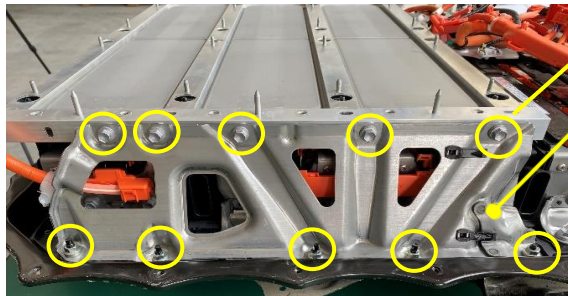


拆下蓄电池模组两端的固定螺栓
※另一侧是相同的操作

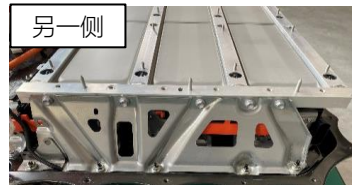


依次拆下3个牵引蓄电池模组

14. 拆卸左侧和右侧支架



拆下5个螺母和5个螺栓
※另一侧是相同的操作
拆卸支架



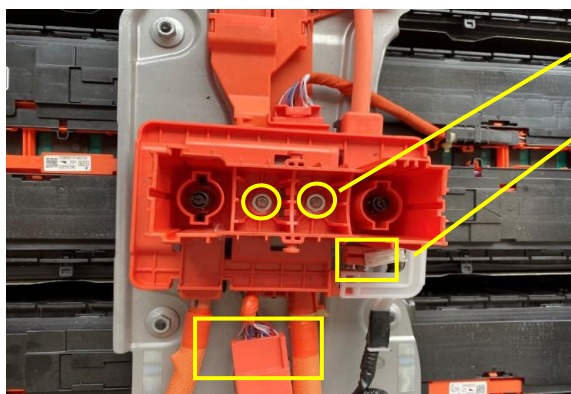
15. 拆卸中间框架后部



拆下16个螺母

拆下中间框架

16. 拆卸维修塞支架



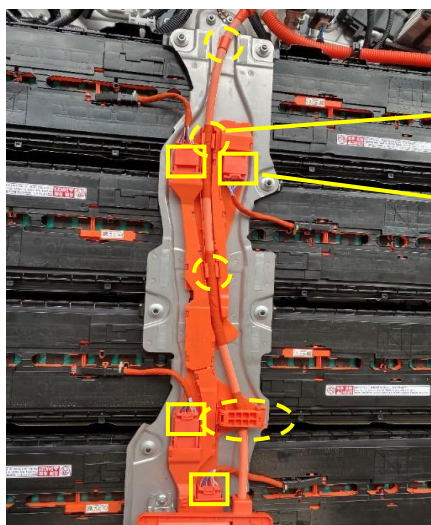
拆下2个螺母

断开2个连接器



拆卸后

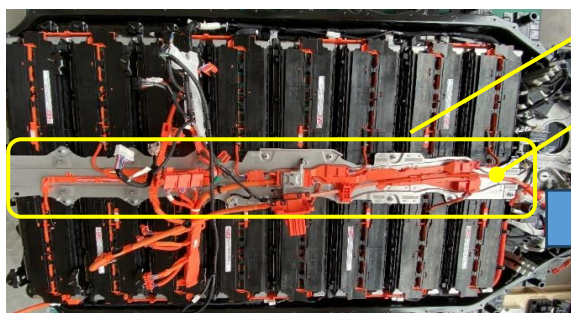
17. 拆卸线束



分离4个卡夹

断开4个连接器

18. 拆卸线束中央支架



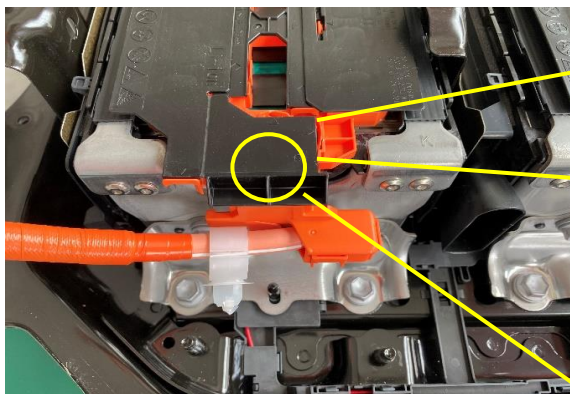
拆下16个螺母

拆下线束中央支架



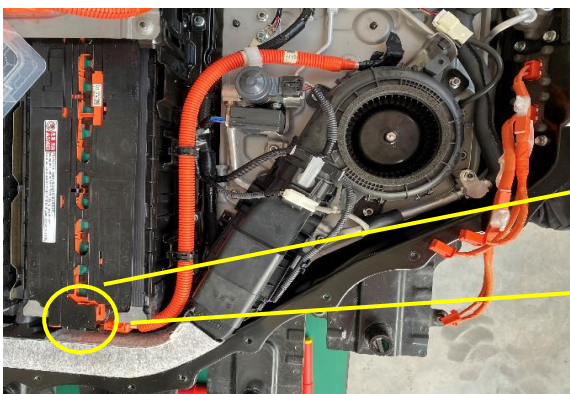
拆卸后

19. 拆卸线束



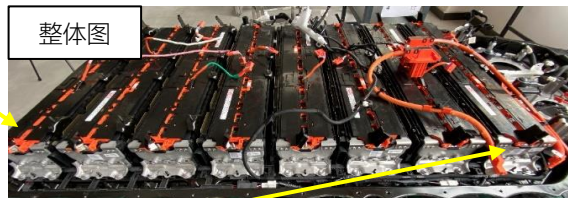
分离2个卡爪

拆下螺母



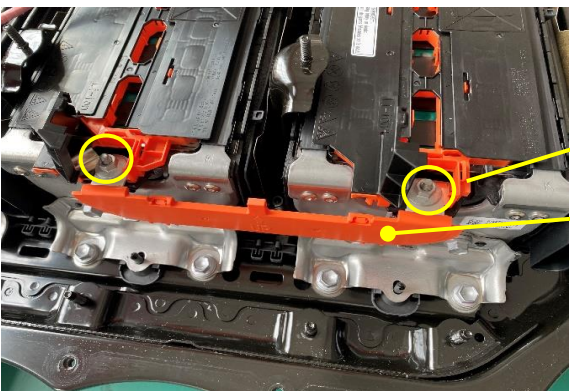
分离2个卡爪

拆下螺母



整体图

20. 拆卸牵引蓄电池母线盒



分离母线盒端子盖的4个卡爪

拆下2个螺母

拆下牵引蓄电池母线盒

依照上述操作拆下所有牵引蓄电池母线盒 共7个。

21. 拆卸牵引蓄电池通风管



分离卡爪

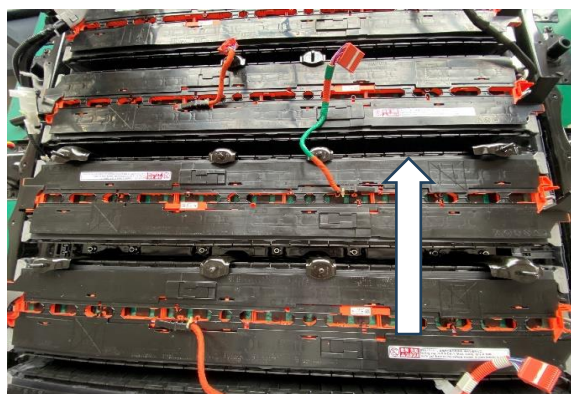
拆下牵引蓄电池风管

22. 拆卸牵引蓄电池支架



拆下牵引蓄电池支架的螺母

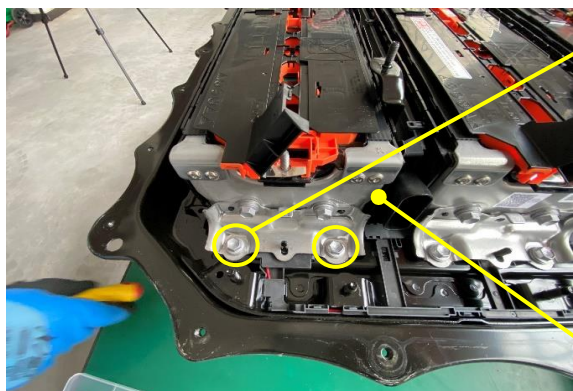
拆下牵引蓄电池支架



依照21~22的操作，拆卸其余的牵引蓄电池的通风管和支架

※按白色箭头方向依次拆下

23. 拆卸牵引蓄电池供电组

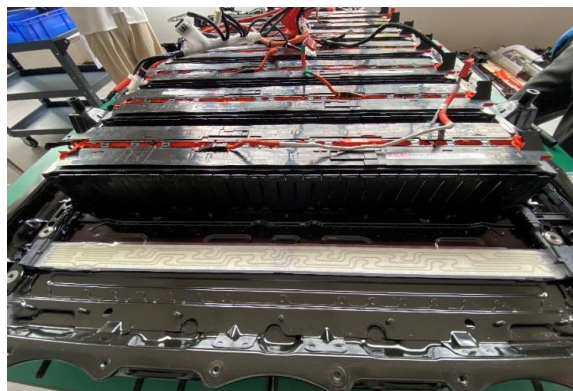


拆下螺栓

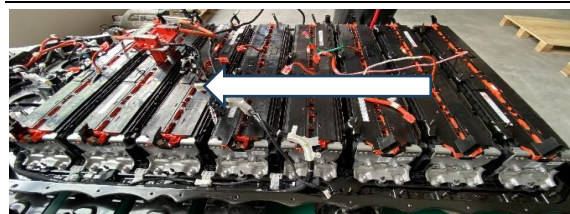


拆下牵引蓄电池模组

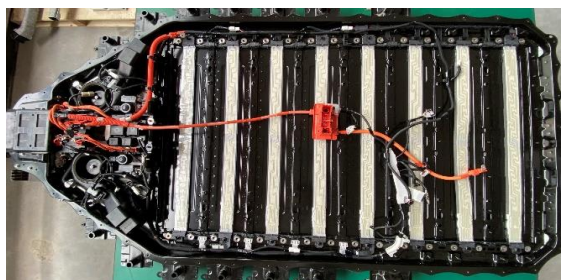
依照23的操作，拆卸其余的牵引蓄电池模组



※参考白色箭头方向依次拆卸牵引蓄电池模组



拆下 11个牵引蓄电池模组



24. 拆卸后的牵引蓄电池模组



为防止触电，请勿拆下母线盖
白箭头处